

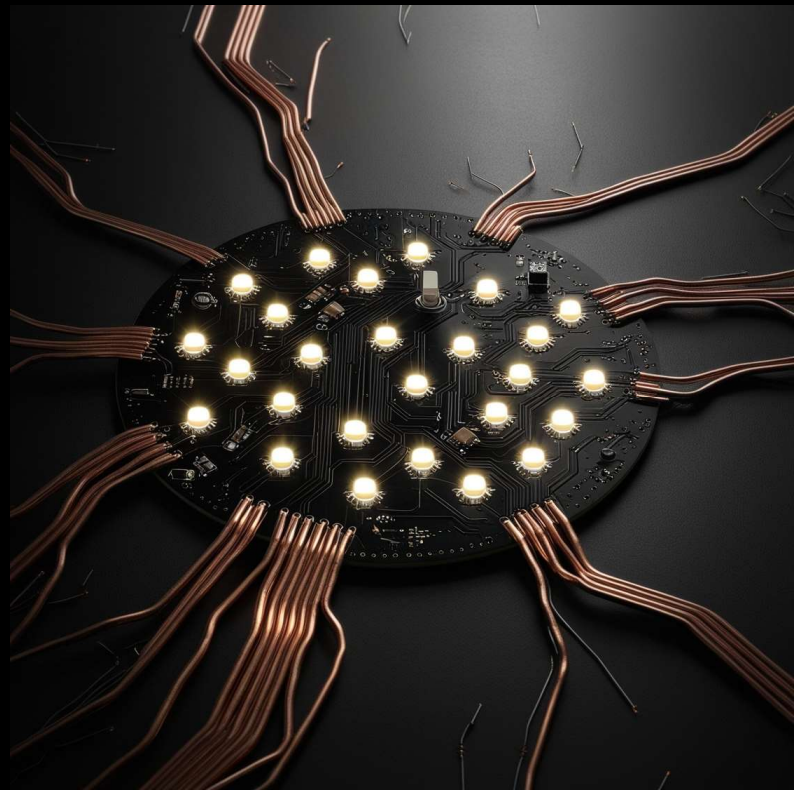
EMS RENCONTRE L'ART

Avec notre département de développement intégré, nous nous sommes spécialisés dans la réalisation technique globale de projets artistiques audiovisuels.

Nous mettons notre expertise au service des artistes et des écoles d'art pour que leur prochain projet soit parfaitement mis en scène.

Notre équipe d'experts créatifs est spécialisée dans le développement de solutions techniques individuelles pour les projets artistiques.

- développer (hardware & software)
- fabriquer (EMS, montage, flashage, contrôle)
- et les installer si nécessaire



Nous proposons des solutions audiovisuelles sur mesure pour vos projets artistiques les plus exigeants sur le plan esthétique :

- Illumination d'objets d'art
- Objets d'art auto-éclairés
- LED d'art lumineux
- Modules acoustiques
- Commande de l'éclairage, de l'acoustique et des moteurs

Nous trouvons avec les artistes le concept technique optimal pour faire de leur vision une réalité.



LARMES DE JOIE

Une installation artistique de Benoît Dutour à Église de la Madeleine, Paris



BENOÎT DUTOUR

www.benoitdutour.com



L'artiste parisien livre ses fragments de réponses à des questions universelles telles que

- quelle est notre place dans un monde de plus en plus numérisé ?
- quelle planète laisserons-nous aux générations futures ?
- quel est notre rapport au temps ?

Inspiré par les nouveaux réalistes, la poésie de Magritte, l'engagement de Soulages ou Rothko, le travail de Duchamp, il aime nous saisir par l'humour ou l'esthétique, nous faire sourire, nous étonner, nous déstabiliser

et nous séduire pour nous amener à une réflexion profonde .

Le fil conducteur de son œuvre est plus philosophique que plastique, car il varie les formes d'expression au profit de la recherche, du sens de la vie .

Peinture, sculpture, vidéo, photo, néon, installation...

Il adapte la technique à l'idée afin de la transmettre efficacement.

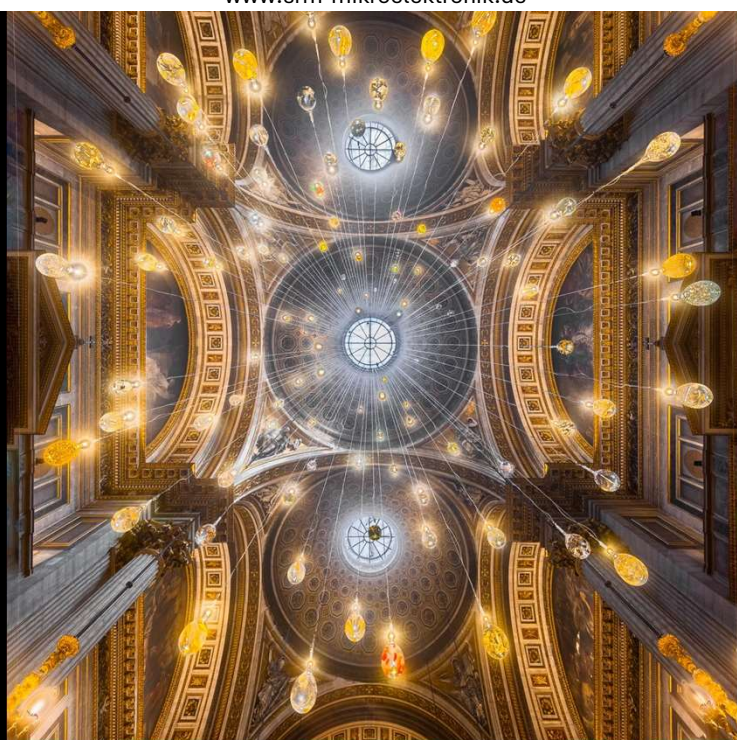
Il aime les procédés complexes. Il aime travailler avec des artistes, des artisans, des scientifiques (CERN), des techniciens, des activistes, des tatoueurs...

SRM Mikroelektronik

www.srm-mikroelektronik.de

L'équipe de SRM est symbole de EMS avec passion et créativité au cœur de la capitale allemande.

En tant que prestataire de services EMS berlinois établi la société est depuis de nombreuses années un partenaire fiable et partenaire créatif pour le secteur de l'éclairage, qui se spécialise dans les des solutions avec des s'est engagée à répondre à des exigences élevées. Les collaborateurs vivent leur passion en développant



et en mettant en œuvre des solutions inhabituelles pour des projets artistiques. Ils accordent une grande importance au contact personnel et à un service de première qualité, de personne à personne. Leur cœur bat pour l'éclairage architectural et les projets d'art lumineux ; la réalisation technique de mises en scène lumineuses et techniques pleines d'ambiance compte parmi les plus grandes compétences clés de ces experts. Une équipe qui n'attendait qu'un nouveau défi artistique...



TRÄNEN DER FREUDE – LARMES DE JOIE

Eine Kunstinstallation von Benoît Dutour in der Église de la Madeleine, Paris

SRM #LIGHTART RENCONTRE



Benoît Dutour, l'artiste à la recherche du sens de la vie .

Au cours de son voyage spirituel, il a cherché l'incarnation de la beauté parfaite et naturelle - et l'a trouvée dans les gouttes de pluie qui tombent du ciel et qui donnent la vie .

L'appel régulier de l'Église de la Madeleine à une interprétation artistique de la naissance du Christ lui a inspiré l'idée de faire tomber une pluie de larmes de joie sur la crèche à l'aide de l'esthétisme parfait des gouttes de pluie .

Pour donner à ces larmes un contenu des plus symboliques, reliant la naissance du Christ aux valeurs de notre époque, Benoît s'est posé la question suivante : « Qu'apporteraient les rois mages à l'enfant Jésus aujourd'hui ? »



Dans sa réponse contemporaine, il a remplacé

encens, myrrhe & or
par

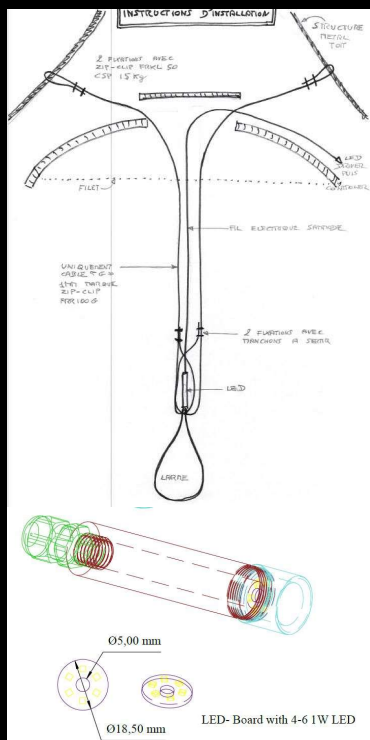
richesse, fragilité & beauté

C'est pourquoi, dans les larmes installées dans l'église de la Madeleine, on trouve des papillons, des fleurs, des crucifix, des engrenages et des horloges, en plus des BitCoins et des billets en euros.

Pour que l'incarnation spirituelle de ces valeurs dans les larmes soit parfaite, une lumière chaude devait pulser à l'intérieur, les faisant parfois disparaître dans l'obscurité, pour les faire briller à nouveau de tout leur éclat peu de temps après.

C'est cette dernière idée qui a mis Benoît en contact d'abord avec Sammode, puis avec SRM, pour réaliser ensemble ce projet d'une beauté unique et d'un caractère symbolique énorme.

L'ESTHÉTIQUE ARTISTIQUE RENCONTRE LA MICROÉLECTRONIQUE



Pour que cette merveilleuse idée devienne réalité à Noël 2022, nos techniciens passionnés d'art ont relevé les défis suivants avec beaucoup de créativité pour un total de 125 larmes de joie :

- Choix de la LED optimale avec une température chaude et accueillante de 3000K
- Développement & fabrication du circuit imprimé
- Développement et câblage de la commande
- Platine, câble d'alimentation & suspension de la larme réunis dans un cylindre parfaitement ajusté
- Commande centrale des différentes larmes pour l'effet lumineux pulsant
- Montage de l'œuvre d'art dans l'église de la Madeleine, Paris

Ce projet esthétiquement exigeant, dans lequel la technique, avec ses 35 m de câbles d'alimentation, devait se fondre harmonieusement avec la valeur artistique et sa suspension, était un défi technique et créatif que notre équipe a relevé avec passion et succès.

Ce fut un plaisir pour nous de pouvoir réaliser l'installation à Paris en collaboration avec Benoît et Sammode.

